



 BYGGE OG ANLÆG

 HOCH- UND TIEFBAU

 CONSTRUCTION

 CONSTRUCTION ET GÉNIE CIVIL

Revideret juni 2024

 +45 4089 4478

 Smedevvej 4 . DK-7620 Lemvig

 www.al-handling.com



Vacuumløfter for løft af store og tunge byrder
 Velegnet til brug af entreprenørmaskiner
 Selvstændig enhed drives af benzinmotor
 Meget stor vacuumflow. Velegnet til de fleste porøse fliser

Løftekapacitet:
 op til 8000 kg SWL

| | |
|-----------------|---------|
| Højde | 1000 mm |
| Længde | 800 mm |
| Bredde | 450 mm |
| Egenvægt | 138 kg |



Vacuumlifter for lifting of heavy loads
 Suitable for use by construction machines
 Independent unit powered by petrol engine
 Very large vacuumflow. Suitable for most porous tiles and curbstones

Lifting capacity:
 up to 8000 kg SWL

| | |
|-------------------|---------|
| Height | 1000 mm |
| Length | 800 mm |
| Width | 450 mm |
| Net weight | 138 kg |



Vakuümheber zum Heben schwerer Lasten
 Geeignet für den Einsatz mit Baumaschinen
 Unabhängige Einheit, angetrieben durch Benzinmotor
 Sehr hoher Vakuümfluss. Geeignet für die meisten porösen Fliesen und Bordsteine

Tragfähigkeit:
 bis zu 8000 kg Traglast

| | |
|---------------------|---------|
| Höhe | 1000 mm |
| Länge | 800 mm |
| Breite | 450 mm |
| Nettogewicht | 138 kg |



Palonnier à ventouse pour le levage de charges lourdes
 Convient pour une utilisation par des engins de chantier
 Unité indépendante Alimentée par un moteur à essence
 Aspiration puissante à fort débit. Convient pour la plupart des carreaux poreux et bordures

Capacité de levage :
 jusqu'à 8000 kg CMU

| | |
|------------------|---------|
| Hauteur | 1000 mm |
| Longueur | 800 mm |
| Largeur | 450 mm |
| Poids net | 138 kg |





Vacuumløfter for fliser og kantsten mv.
 Velegnet til brug af entreprenørmaskiner
 Selvstændig enhed drives af benzinmotor
 Meget stor vacuumflow. Velegnet til de fleste porøse fliser
Løftekapacitet:
 op til 1000 kg SWL

| | |
|-----------------|---------|
| Højde | 1000 mm |
| Længde | 690 mm |
| Bredde | 600 mm |
| Egenvægt | 114 kg |



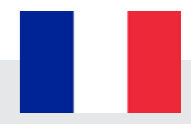
Vacuumlifter for lifting of tiles and curbstones etc.
 Suitable for use by construction machines
 Independent unit powered by petrol engine
 Very large vacuumflow. Suitable for most porous tiles and curbstones
Lifting capacity:
 up to 1000 kg SWL

| | |
|-------------------|---------|
| Height | 1000 mm |
| Length | 690 mm |
| Width | 600 mm |
| Net weight | 114 kg |



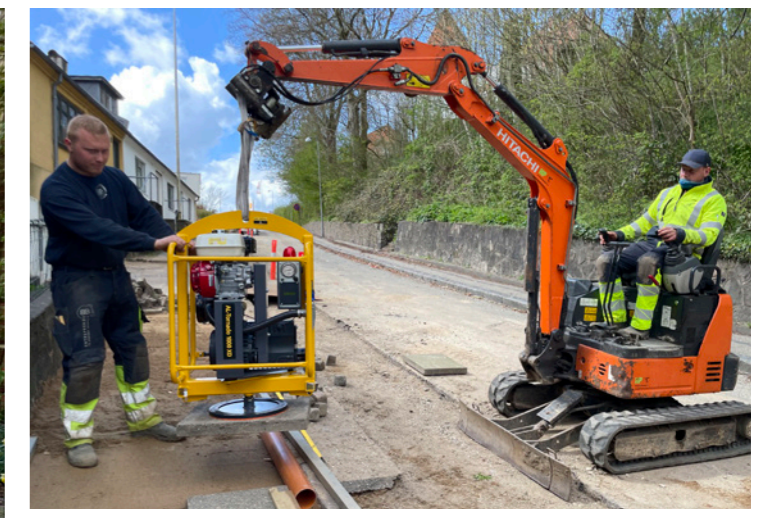
Vakuümheber zum Heben von Fliesen, Bordsteinen usw.
 Geeignet für den Einsatz mit Baumaschinen
 Unabhängige Einheit, angetrieben durch Benzinmotor
 Sehr hoher Vakuümfluss. Geeignet für die meisten porösen Fliesen und Bordsteine
Tragfähigkeit:
 bis zu 1000 kg Traglast

| | |
|---------------------|---------|
| Höhe | 1000 mm |
| Länge | 690 mm |
| Breite | 600 mm |
| Nettogewicht | 114 kg |



Appareil de levage à vide pour le levage de dalles et de bordures etc.
 Convient pour une utilisation par des engins de chantier
 Unité indépendante Alimentée par un moteur à essence
 Aspiration puissante à fort débit. Convient pour la plupart des carreaux poreux et bordures
Capacité de levage :
 jusqu'à 1000 kg CMU

| | |
|------------------|---------|
| Hauteur | 1000 mm |
| Longueur | 690 mm |
| Largeur | 600 mm |
| Poids net | 114 kg |





Vacuumløfter for fliser og kantsten mv.

Velegnet til brug af entreprenørmaskiner

Selvstændig enhed drives af Lithium batteri
Hurtigt batteriskifte på få sekunder

Meget stor vacuumflow.
Velegnet til de fleste porøse fliser

Løftekapacitet:
op til 3000 kg SWL

| | |
|-----------------|---------|
| Højde | 1000 mm |
| Længde | 730 mm |
| Bredde | 700 mm |
| Egenvægt | 170 kg |



Vacuumlifter for lifting tiles and curbstones etc.

Suitable for use by construction machines

Independent unit powered by Lithium battery.
Quick battery change in seconds

Very large vacuumflow.
Suitable for most porous tiles and curbstones

Lifting capacity:
up to 3000 kg SWL

| | |
|-------------------|---------|
| Height | 1000 mm |
| Length | 730 mm |
| Width | 700 mm |
| Net weight | 170 kg |



Vakuümheber zum Anheben von Fliesen, Bordsteinen usw.

Geeignet für den Einsatz auf Baustellenmaschinen.

Unabhängig betriebene Einheit mit Lithiumbatterien.
Schneller Batteriewechsel in Sekunden

Sehr hoher Vakuümfluss.
Geeignet für die meisten porösen Fliesen und Bordsteine

Tragfähigkeit:
bis zu 3000 kg Traglast

| | |
|---------------------|---------|
| Höhe | 1000 mm |
| Länge | 730 mm |
| Breite | 700 mm |
| Nettogewicht | 170 kg |



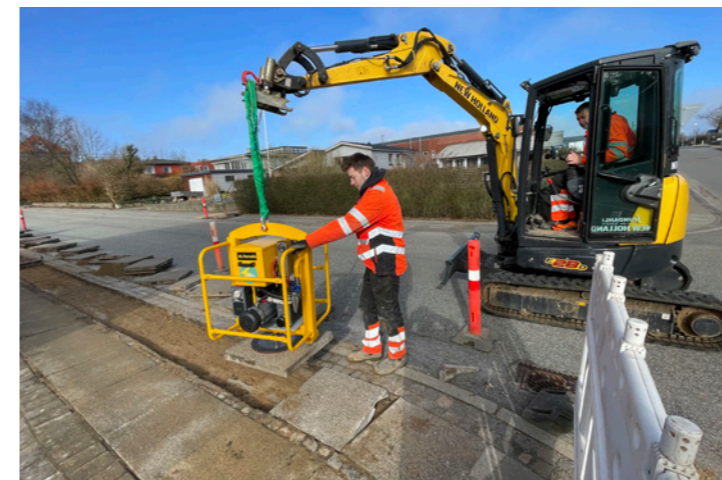
Palonnier de levage à vide pour carrelages, bordures, etc. Convient pour une utilisation sur les engins de chantier de construction

Unité alimentée indépendamment par des piles en lithium. Changement de batterie en quelques secondes

Aspiration puissante à fort débit. Convient pour la plupart des carreaux poreux et bordures

Capacité de levage :
jusqu'à 3000 kg CMU

| | |
|------------------|---------|
| Hauteur | 1000 mm |
| Longueur | 730 mm |
| Largeur | 700 mm |
| Poids net | 170 kg |





Vacuumløfter for fliser og kantsten og andre byrder

Velegnet til brug af entreprenørmaskiner

Selvstændig enhed drives af benzinmotor

Meget stor vakuumflow. Velegnet til de fleste porøse fliser

Løftekapacitet:
op til 700 kg SWL

| | |
|-----------------|---------|
| Højde | 1050 mm |
| Længde | 660 mm |
| Bredde | 400 mm |
| Egenvægt | 80 kg |



Vacuumlifter for lifting tiles and curbstones etc.

Suitable for use by construction machines

Independent unit powered by petrol engine

Very large vacuumflow. Suitable for most porous tiles and curbstones

Lifting capacity:
up to 700 kg SWL

| | |
|-------------------|---------|
| Height | 1050 mm |
| Length | 660 mm |
| Width | 400 mm |
| Net weight | 80 kg |



Vakuümheber zum Heben von Fliesen, Bordsteinen usw.

Geeignet für den Einsatz mit Baumaschinen

Unabhängige Einheit, angetrieben durch Benzinmotor

Sehr hoher Vakuumfluss. Geeignet für die meisten porösen Fliesen und Bordsteine

Tragfähigkeit:
bis zu 700 kg Traglast

| | |
|---------------------|---------|
| Höhe | 1050 mm |
| Länge | 660 mm |
| Breite | 400 mm |
| Nettogewicht | 80 kg |



Appareil de levage à vide pour le levage de dalles et de bordures etc.

Convient pour une utilisation par des engins de chantier

Unité indépendante alimentée par un moteur à essence

Aspiration puissante à fort débit. Convient pour la plupart des carreaux poreux et bordures

Capacité de levage :
jusqu'à 700 kg CMU

| | |
|------------------|---------|
| Hauteur | 1050 mm |
| Longueur | 660 mm |
| Largeur | 400 mm |
| Poids net | 80 kg |





Vacuumløfter for fliser og kantsten og andre byrder
 Velegnet til brug af entreprenørmaskiner
 Selvstændig enhed drives af benzinmotor
 Meget stor vakuumflow. Velegnet til de fleste porøse fliser
Løftekapacitet:
 op til 700 kg SWL

| | |
|-----------------|--------|
| Højde | 780 mm |
| Længde | 580 mm |
| Bredde | 680 mm |
| Egenvægt | 76 kg |



Vacuumlifter for lifting tiles and curbstones etc.
 Suitable for use by construction machines
 Independent unit powered by petrol engine
 Very large vacuumflow. Suitable for most porous tiles and curbstones
Lifting capacity:
 up to 700 kg SWL

| | |
|-------------------|--------|
| Height | 780 mm |
| Length | 580 mm |
| Width | 680 mm |
| Net weight | 76 kg |



Vakuümheber zum Heben von Fliesen, Bordsteinen usw.
 Geeignet für den Einsatz mit Baumaschinen.
 Unabhängige Einheit, angetrieben durch Benzinmotor
 Sehr hoher Vakuumfluss. Geeignet für die meisten porösen Fliesen und Bordsteine
Tragfähigkeit:
 bis zu 700 kg Traglast

| | |
|---------------------|--------|
| Höhe | 780 mm |
| Länge | 580 mm |
| Breite | 680 mm |
| Nettogewicht | 76 kg |



Appareil de levage à vide pour le levage de dalles et de bordures etc.
 Convient pour une utilisation par des engins de chantier
 Unité indépendante alimentée par un moteur à essence
 Aspiration puissante à fort débit. Convient pour la plupart des carreaux poreux et bordures
Capacité de levage :
 jusqu'à 700 kg CMU

| | |
|------------------|--------|
| Hauteur | 780 mm |
| Longueur | 580 mm |
| Largeur | 680 mm |
| Poids net | 76 kg |





Vacuumløfter for fliser og kantsten og andre byrder

Velegnet til brug af entreprenørmaskiner

Selvstændig enhed drives af batteri. Hurtig batteriskifte på få sekunder

Meget stor vacuumflow. Velegnet til de fleste porøse fliser

Løftekapacitet:
op til 700 kg SWL

| | |
|----------|---------|
| Højde | 1050 mm |
| Længde | 660 mm |
| Bredde | 400 mm |
| Egenvægt | 80 kg |



Vacuumlifter for lifting tiles and curbstones etc.

Suitable for use by construction machines

Independent unit powered by battery. Quick battery change in seconds

Very large vacuumflow. Suitable for most porous tiles and curbstones

Lifting capacity:
up to 700 kg SWL

| | |
|------------|---------|
| Height | 1050 mm |
| Length | 660 mm |
| Width | 400 mm |
| Net weight | 80 kg |



Vakuümheber zum Heben von Fliesen, Bordsteinen usw.

Geeignet für den Einsatz mit Baumaschinen

Unabhängige Einheit, batteriebetriebenes Gerät. Schneller Batteriewechsel in Sekunden

Sehr hoher Vakuümfluss. Geeignet für die meisten porösen Fliesen und Bordsteine

Tragfähigkeit:
bis zu 700 kg Traglast

| | |
|--------------|---------|
| Höhe | 1050 mm |
| Länge | 660 mm |
| Breite | 400 mm |
| Nettogewicht | 80 kg |



Appareil de levage à vide pour le levage de dalles et de bordures etc.

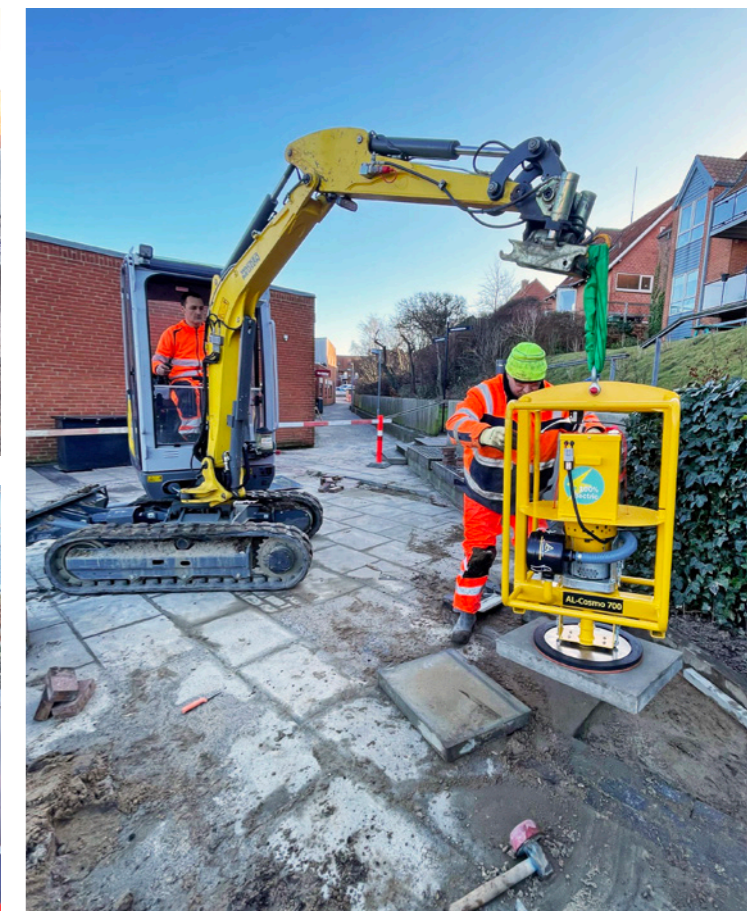
Convient pour une utilisation par des engins de chantier

Unité indépendante alimentée par batterie. Changement de batterie rapide en quelques secondes

Aspiration puissante à fort débit. Convient pour la plupart des carreaux poreux et bordures

Capacité de levage :
jusqu'à 700 kg CMU

| | |
|-----------|---------|
| Hauteur | 1050 mm |
| Longueur | 660 mm |
| Largeur | 400 mm |
| Poids net | 80 kg |





**100%
Battery**



Vacuumløfter for fliser og kantsten og andre byrder
 Velegnet til brug af entreprenørmaskiner
 Selvstændig enhed drives af batteri. Hurtig batteriskifte på få sekunder
 Meget stor vacuumflow. Velegnet til de fleste porøse fliser
Løftekapacitet:
 op til 700 kg SWL

| | |
|----------|--------|
| Højde | 780 mm |
| Længde | 580 mm |
| Bredde | 680 mm |
| Egenvægt | 80 kg |



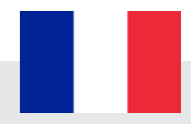
Vacuumlifter for lifting tiles and curbstones etc.
 Suitable for use by construction machines
 Independent unit powered by battery. Quick battery change in seconds
 Very large vacuumflow. Suitable for most porous tiles and curbstones
Lifting capacity:
 up to 700 kg SWL

| | |
|------------|--------|
| Height | 780 mm |
| Length | 580 mm |
| Width | 680 mm |
| Net weight | 80 kg |



Vakuümheber zum Heben von Fliesen, Bordsteinen usw.
 Geeignet für den Einsatz mit Baumaschinen
 Unabhängige Einheit, batteriebetriebenes Gerät. Schneller Batteriewechsel in Sekunden
 Sehr hoher Vakuumfluss. Geeignet für die meisten porösen Fliesen und Bordsteine
Tragfähigkeit:
 bis zu 700 kg Traglast

| | |
|--------------|--------|
| Höhe | 780 mm |
| Länge | 580 mm |
| Breite | 680 mm |
| Nettogewicht | 80 kg |



Appareil de levage à vide pour le levage de dalles et de bordures etc.
 Convient pour une utilisation par des engins de chantier
 Unité indépendante alimentée par batterie. Changement de batterie rapide en quelques secondes
 Aspiration puissante à fort débit. Convient pour la plupart des carreaux poreux et bordures
Capacité de levage :
 jusqu'à 700 kg CMU

| | |
|-----------|--------|
| Hauteur | 780 mm |
| Longueur | 580 mm |
| Largeur | 680 mm |
| Poids net | 80 kg |





Vacuumfliseløfter for fliser og kantsten mv.
 Velegnet hvor pladsen er trang
 Selvstændig enhed drives af benzinmotor
 Meget stor vacuumflow. Velegnet til de fleste porøse fliser

Løftekapacitet:
op til 140 kg SWL

| | |
|-----------------|---------|
| Højde | 1350 mm |
| Længde | 2250 mm |
| Bredde | 750 mm |
| Egenvægt | 90 kg |



Vacuumlifter for tiles and curbstones etc.
 Suitable where space is tight
 Independent unit powered by Gasoline
 Very large vacuumflow. Suitable for most porous tiles and curbstones

Lifting capacity:
up to 140 kg SWL

| | |
|-------------------|---------|
| Height | 1350 mm |
| Length | 2250 mm |
| Width | 750 mm |
| Net weight | 90 kg |



Vakuümheber für Fliesen, Bordsteine usw.
 Geeignet bei engen Platzverhältnissen
 Unabhängiges Gerät mit Benzinantrieb
 Sehr hoher Vakuümfluss. Geeignet für die meisten porösen Fliesen und Bordsteine

Tragfähigkeit:
bis zu 140 kg Traglast

| | |
|---------------------|---------|
| Höhe | 1350 mm |
| Länge | 2250 mm |
| Breite | 750 mm |
| Nettogewicht | 90 kg |

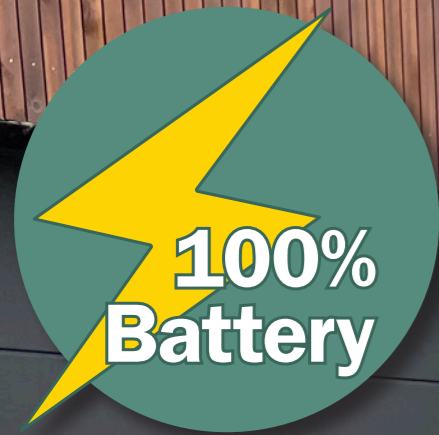


Palonnier à ventouse pour carrelages et bordures etc.
 Convient aux espaces restreints
 Unité indépendante alimentée à l'essence
 Aspiration puissante à fort débit. Convient pour la plupart des carreaux poreux et bordures

Capacité de levage :
jusqu'à 140 kg CMU

| | |
|------------------|---------|
| Hauteur | 1350 mm |
| Longueur | 2250 mm |
| Largeur | 750 mm |
| Poids net | 90 kg |





Vacuumfliseløfter for fliser og kantsten mv.

Velegnet hvor pladsen er trang

Selvstændig enhed drives af batteri. Hurtig batteriskifte på få sekunder

Meget stor vacuumflow. Velegnet til de fleste porøse fliser

Løftekapacitet:
op til 140 kg SWL

| | |
|-----------------|---------|
| Højde | 1350 mm |
| Længde | 2250 mm |
| Bredde | 750 mm |
| Egenvægt | 90 kg |



Vacuumlifter for tiles and curbstones etc.

Suitable where space is tight

Independent unit powered by battery. Quick battery change in seconds

Very large vacuumflow. Suitable for most porous tiles and curbstones

Lifting capacity:
up to 140 kg SWL

| | |
|-------------------|---------|
| Height | 1350 mm |
| Length | 2250 mm |
| Width | 750 mm |
| Net weight | 90 kg |



Vakuümheber für Fliesen, Bordsteine usw.

Geeignet bei engen Platzverhältnissen

Unabhängige Einheit, batteriebetriebenes Gerät. Schneller Batteriewechsel in Sekunden

Sehr hoher Vakuümfluss. Geeignet für die meisten porösen Fliesen und Bordsteine

Tragfähigkeit:
bis zu 140 kg Traglast

| | |
|---------------------|---------|
| Höhe | 1350 mm |
| Länge | 2250 mm |
| Breite | 750 mm |
| Nettogewicht | 90 kg |



Palonnier à ventouse pour carrelages et bordures etc.

Convient aux espaces restreints

Unité indépendante alimentée par batterie. Changement de batterie rapide en quelques secondes

Aspiration puissante à fort débit. Convient pour la plupart des carreaux poreux et bordures

Capacité de levage :
jusqu'à 140 kg CMU

| | |
|------------------|---------|
| Hauteur | 1350 mm |
| Longueur | 2250 mm |
| Largeur | 750 mm |
| Poids net | 90 kg |





**100%
Battery**



Vakuumløfter for stålplader, granit, glas, plast og andre vakuumsættede byrder

Velegnet til brug med entreprenørmaskiner

Selvstændig enhed drives af batteri

Bredt sortiment af sugeskopper

Løftekapacitet:
op til 500 kg SWL

| | |
|-----------------|--------|
| Højde | 550 mm |
| Længde | 420 mm |
| Bredde | 490 mm |
| Egenvægt | 33 kg |



Vacuum lifter for steel plates, granite, glass, plastic and other vacuum-tight loads

Suitable for use with entrepreneur machines

Self-contained unit powered by battery

Wide range of suction cups

Lifting capacity:
up to 500 kg SWL

| | |
|-------------------|--------|
| Height | 550 mm |
| Length | 420 mm |
| Width | 490 mm |
| Net weight | 33 kg |



Vakuumsauger für Stahlplatten, Granit, Glas, Kunststoff und andere vakuumdichtende Lasten

Geeignet für den Einsatz mit Unternehmermaschinen

Eigenständiges, batteriebetriebenes Gerät

Große Auswahl an Saugnapfen

Tragfähigkeit:
bis zu 500 kg Traglast

| | |
|---------------------|--------|
| Höhe | 550 mm |
| Länge | 420 mm |
| Breite | 490 mm |
| Nettogewicht | 33 kg |



Palonnier à vide pour tôles d'acier, granit, verre, plastique et autres charges étanches au vide

Convient pour une utilisation avec machines d'entrepreneur

Unité autonome alimentée par batterie

Large gamme de ventouses

Capacité de levage:
jusqu'à 500 kg CMU

| | |
|------------------|--------|
| Hauteur | 550 mm |
| Longueur | 420 mm |
| Largeur | 490 mm |
| Poids net | 33 kg |





**100%
Battery**



Vakuumløfter for stålplader, granit, glas, plast og andre vacuumtætte byrder

Velegnet til brug med entreprenørmaskiner

Selvstændig enhed drives af batteri

Bredt sortiment af sugeskopper

Løftekapacitet:
op til 200 kg SWL

| | |
|-----------------|--------|
| Højde | 240 mm |
| Længde | 280 mm |
| Bredde | 210 mm |
| Egenvægt | 14 kg |



Vacuum lifter for steel plates, granite, glass, plastic and other vacuum-tight loads

Suitable for use with entrepreneur machines

Self-contained unit powered by battery

Wide range of suction cups

Lifting capacity:
up to 200 kg SWL

| | |
|-------------------|--------|
| Height | 240 mm |
| Length | 280 mm |
| Width | 210 mm |
| Net weight | 14 kg |



Vakuümheber für Stahlplatten, Granit, Glas, Kunststoff und andere vakuumdichte Lasten

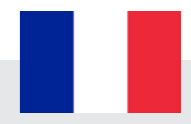
Geeignet für den Einsatz mit Unternehmermaschinen

Eigenständiges, batteriebetriebenes Gerät

Große Auswahl an Saugnapfen

Tragfähigkeit:
bis zu 200 kg Traglast

| | |
|---------------------|--------|
| Höhe | 240 mm |
| Länge | 280 mm |
| Breite | 210 mm |
| Nettogewicht | 14 kg |



Palonnier à vide pour tôles d'acier, granit, verre, plastique et autres charges étanches au vide

Convient pour une utilisation avec machines d'entrepreneur

Unité autonome alimentée par batterie

Large gamme de ventouses

Capacité de levage:
jusqu'à 200 kg CMU

| | |
|------------------|--------|
| Hauteur | 240 mm |
| Longueur | 280 mm |
| Largeur | 210 mm |
| Poids net | 14 kg |





Vacuumfliseløfter to-mands betjent
 Kan hænges i entreprenør-maskine
 Drives af 230 volt. Kan bruges med generator
 Meget stor vacuumflow. Velegnet til de fleste porøse fliser
Løftekapacitet: op til 200 kg SWL

Egenvægt 19 kg



Vacuumlifter two men's operated
 Can hang in a construction machine
 Running by 230 volt. Can be used by generator
 Very large vacuumflow. Suitable for most porous tiles and curbstones
Lifting capacity: up to 200 kg SWL

Net weight 19 kg



Vakuümheber mit Zwei-Mann-Bedienung
 Kann in Baumaschinen gehängt werden
 Betrieb mit 230 Volt. Kann mit einem Generator verwendet werden
 Sehr hoher Vakuümfluss. Geeignet für die meisten porösen Fliesen und Bordsteine
Tragfähigkeit: bis zu 200 kg Traglast

Nettogewicht 19 kg



Élévateur à ventouse, à opérer avec deux personnes
 Peut s'accrocher sur une machine de construction
 Fonctionne sur 230 volts Peut être utilisée par un groupe électrogène
 Aspiration puissante à fort débit. Convient pour la plupart des carreaux poreux et bordures
Capacité de levage : jusqu'à 200 kg CMU

Poids net 19 kg





Elektrisk drevet vogn med 1500 watt motor, velegnet til transport af gipsplader og andre byggematerialer

Ladet kan hæves 150 mm

Klarer en stigning på 6°

| | |
|-----------------|---------|
| Min. ladhøjde | 520 mm |
| Max. ladhøjde | 670 mm |
| Løftehøjde | 150 mm |
| Længde | 1650 mm |
| Bredde | 700 mm |
| Lastevne op til | 1500 kg |
| Egenvægt | 350 kg |



Electric-powered trolley with a 1500 watt motor, suitable for transporting plasterboard and other building materials

The load surface can be raised by 150 mm

Can handle an incline of 6°

| | |
|---------------------|---------|
| Min. load height | 520 mm |
| Max. load height | 670 mm |
| Lifting height | 150 mm |
| Length | 1650 mm |
| Width | 700 mm |
| Load capacity up to | 1500 kg |
| Net weight | 350 kg |



Elektro-Trolley mit einem 1500-Watt-Motor, geeignet für den Transport von Gipskartonplatten und anderen Baumaterialien

Die Ladefläche kann um 150 mm angehoben werden

Kann eine Neigung von 6° bewältigen

| | |
|-------------------|---------|
| Min. Ladehöhe | 520 mm |
| Max. Ladehöhe | 670 mm |
| Hubhöhe | 150 mm |
| Länge | 1650 mm |
| Breite | 700 mm |
| Tragfähigkeit bis | 1500 kg |
| Nettogewicht | 350 kg |



Chariot électrique doté d'un moteur de 1500 watts, adapté au transport de plaques de plâtre et d'autres matériaux de construction

La surface de charge peut être élevée de 150 mm

Peut gérer une inclinaison de 6°

| | |
|----------------------------|---------|
| Min. Hauteur | 520 mm |
| Max. Hauteur | 670 mm |
| Hauteur de levage | 150 mm |
| Longueur | 1650 mm |
| Largeur | 700 mm |
| Capacité de charge jusqu'à | 1500 kg |
| Poids net | 350 kg |





Elektrisk drevet vogn med 1500 Watt motor til transport af byggematerialer m.m.

Trinløs justerbar udtræks-system

Klarer en stigning på 6°

| | |
|-----------------------------------|----------------|
| Totallængde med styrestang | 2900 mm |
| Højde | 550 mm |
| Længde | 1800 - 3100 mm |
| Bredde | 800 - 1200 mm |
| Lasteevne op til | 1500 kg |
| Egenvægt | 350 kg |



Electric-powered trolley with a 1500 watt motor for transport of building materials, etc.

Stepless adjustable pull-out system

Can handle an incline of 6°

| | |
|---------------------------------------|----------------|
| Total length with steering rod | 2900 mm |
| Height | 550 mm |
| Length | 1800 - 3100 mm |
| Width | 800 - 1200 mm |
| Load capacity up to | 1500 kg |
| Net weight | 350 kg |



Elektro-Trolley mit einem 1500-Watt-Motor, geeignet für den Transport von Baumaterialien usw.

Verfügt über ein stufenlos verstellbares Auszugssystem

Kann eine Neigung von 6° bewältigen

| | |
|-----------------------------------|----------------|
| Gesamtlänge mit Lenkstange | 2900 mm |
| Höhe | 550 mm |
| Länge | 1800 - 3100 mm |
| Breite | 800 - 1200 mm |
| Tragfähigkeit bis | 1500 kg |
| Nettogewicht | 350 kg |



Chariot électrique doté d'un moteur de 1500 watts, adapté au transport de matériaux de construction, etc.

Dispose d'un système de tirage réglable en continu sans paliers

Peut gérer une inclinaison de 6°

| | |
|--|----------------|
| Longueur totale avec barre de direction | 2900 mm |
| Hauteur | 550 mm |
| Longueur | 1800 - 3100 mm |
| Largeur | 800 - 1200 mm |
| Capacité de charge jusqu'à | 1500 kg |
| Poids net | 350 kg |





AL-Handy Glass 400-600-800-1200

IT'S EASY



Vacuumløfter for glas
 AL-Handyglass serien ud-mærker sig ved at kunne:
 Manuelt vippe 90 grader og manuelt rotere 360 grader
 Udluftning med manuel skydeventil eller med radio-styring
 Elektronisk batteridrevet styrebox opladelig med akustisk og visuel alarm
 To kreds vakuumsystem i henhold til EN13155

Model 400:
 Løftekapacitet 400 kg SWL
 Egenvægt 48 kg

Model 600:
 Løftekapacitet 600 kg SWL
 Egenvægt 78 kg



Vacuumlifter for glass
 AL-handly glass serien is known for its flexibility by the fact that you can:
 Manually tilt 90 degree and manual rotation 360 degree
 With manuel slide valve or with radio control
 Electronics battery powered control box
 Rechargeable with acoustic and visual alarm and two circuit system according to EN 13155

Model 400:
 Lifting capacity 400 kg SWL
 Net weight 48 kg

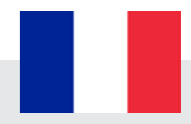
Model 600:
 Lifting capacity 600 kg SWL
 Net weight 78 kg



Vakuümheber für Glas
 Die AL-Handy Glasserie ist für ihre Flexibilität bekannt, da Sie das Gerät
 Manuell um 90 Grad kippen und um 360 Grad drehen können
 Mit manuellem Schieber oder mit Funksteuerung
 Elektronische batteriebetriebene Steuerbox
 Wiederaufladbar mit akustischem und visuellem Alarm und Zweikreisssystem nach EN 13155

Modell 400:
 Hebekapazität 400 kg SWL
 Nettogewicht 48 kg

Modell 600:
 Hebekapazität 600 kg SWL
 Nettogewicht 78 kg



Palonnier à ventouse pour verre
 La série pour Verre AL-handly est connue pour sa flexibilité par le fait que vous pouvez les incliner manuellement à 90 degrés et les tourner manuellement à 360 degrés
 Avec tiroir manuel ou avec radiocommande
 Boîtier de commande alimentée par batterie
 Rechargeable doté d'alarmes acoustiques et visuelles et système à deux circuits selon EN 13155

Modèle 400:
 Capacité de levage 400 kg CMU
 Poids net 48 kg

Modèle 600:
 Capacité de levage 600 kg CMU
 Poids net 78 kg





Klemtang
 Især velegnet til håndtering af kantsten.
 Klemmeområde fra 20 mm til 200 mm
 Velegnet til entreprenørmaskiner
Løftekapacitet:
 op til 200 kg SWL

Egenvægt 10 kg



Laying clamp
 Especially suitable for handling kerb stones.
 Gripping range from 20 mm til 200 mm
 Suitable for use on construction machines
Lifting capacity:
 up to 200 kg SWL

Net weight 10 kg



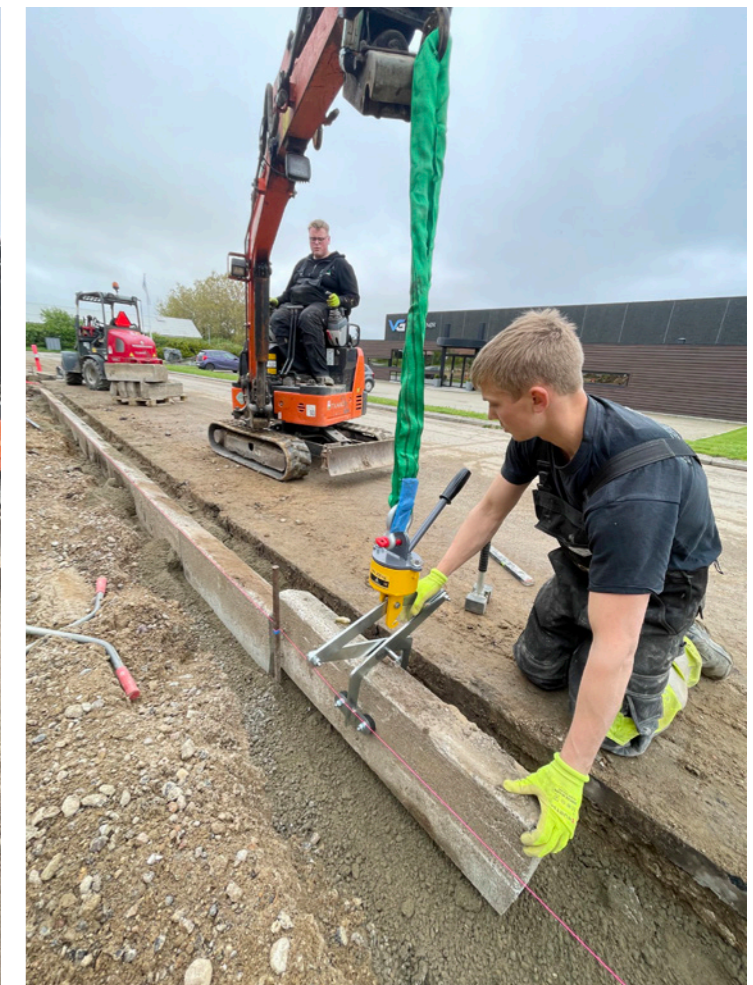
Bordsteinversetzzange
 Besonders geeignet für die Handhabung von Bordsteinen.
 Greifbereich von 20 mm bis 200 mm
 Geeignet für den Einsatz mit Baumaschinen
Tragfähigkeit:
 bis zu 200 kg Traglast

Nettogewicht 10 kg



Pince de pose
 Particulièrement adaptée à la manipulation des bordures de trottoir.
 Plage de préhension de 20 mm à 200 mm
 Convient pour une utilisation avec des machines de construction
Capacité de levage :
 jusqu'à 200 kg CMU

Poids net 10 kg





SUGEKOPPER

| AL-Tornado 8000 XD sugekopper | Sugekop størrelse i mm: | Gummi størrelse i mm: | SWL: | Artikel nummer sugekop: | Løs ring*: | Artikel nummer løs ring: |
|---|-------------------------|-----------------------|---------|-------------------------|------------|--------------------------|
| | 720 x 970 | 40 x 20 | 1680 kg | 620.040 | | 600.040 |
| | 970 x 1670 | 40 x 20-O | 4300 kg | 620.055 | | 600.055 |
| | 970 x 1670 | 40 x 20-S | 4300 kg | 620.043 | | 600.043 |
| | 1020 x 1520 | 40 x 20 | 4000 kg | 620.041 | | 600.041 |
| | 1500 x 2000 | 40 x 20-O | 8000 kg | 620.049 | | 600.049 |
| | 1500 x 2000 | 40 x 20-S | 8000 kg | 620.044 | | 600.044 |
| | ø200 | 20 x 20 | 70 kg | 620.001 | | 600.002 |
| | ø300 | 20 x 20 | 155 kg | 620.002 | | 600.003 |
| | ø350 | 20 x 20 | 220 kg | 620.003 | | 600.005 |
| | ø440 | 40 x 20 | 300 kg | 620.004 | | 600.006 |
| | 150 x 500 | 20 x 20 | 150 kg | 620.008 | | 600.008 |
| | 200 x 300 | 20 x 20 | 110 kg | 620.011 | | 600.011 |
| | 200 x 400 | 20 x 20 | 170 kg | 620.014 | | 600.014 |
| | 200 x 470 | 20 x 20 | 200 kg | 620.015 | | 600.015 |
| | 200 x 600 | 20 x 20 | 260 kg | 620.017 | | 600.017 |
| | 200 x 700 | 20 x 20 | 310 kg | 620.019 | | 600.019 |
| | 200 x 800 | 20 x 20 | 360 kg | 620.021 | | 600.021 |
| | 300 x 300 | 20 x 20 | 200 kg | 620.026 | | 600.026 |
| | 300 x 400 | 20 x 20 | 275 kg | 620.027 | | 600.027 |
| | 300 x 600 | 20 x 20 | 430 kg | 620.029 | | 600.029 |
| | 300 x 800 | 20 x 20 | 580 kg | 620.031 | | 600.031 |
| | 400 x 400 | 20 x 20 | 400 kg | 620.033 | | 600.033 |
| | 400 x 500 | 20 x 20 | 490 kg | 620.035 | | 600.035 |
| | 400 x 800 | 20 x 20 | 810 kg | 620.037 | | 600.037 |
| | 400 x 800 | 40 x 20 | 690 kg | 620.038 | | 600.038 |
| | 500 x 800 | 20 x 20 | 1100 kg | 620.039 | | 600.039 |
| | 500 x 800 | 40 x 20 | 900 kg | 620.054 | | 600.054 |
| OBS! Adapter nødvendig | | | | 500.010 | | |
| | 80 x 80 | Kantstens sugekop | 90 kg | 620.042 | | 600.042 |
| Kantstens sugekop, justerbar vinkel 0-90° | | | | | | |
| | 230 x 670 | 20 x 20 | 350 kg | 620.025 | | 620.025 |
| Svingstens kop | | | | | | |
| | 180 x 420 | 20 x 20 | 125 kg | Vulkaniseres på koppen | | 620.009 |

* Ret til ændringer forbeholdes

SUCTION PADS

| AL-Tornado 8000 XD suction pads | Suction pad diameter in mm: | Rubber size in mm: | SWL: | Article number suction pad: | Loose ring: | Article number loose ring: |
|---|-----------------------------|-----------------------|---------|-----------------------------|-------------|----------------------------|
| | 720 x 970 | 40 x 20 | 1680 kg | 620.040 | | 600.040 |
| | 970 x 1670 | 40 x 20-O | 4300 kg | 620.055 | | 600.055 |
| | 970 x 1670 | 40 x 20-S | 4300 kg | 620.043 | | 600.043 |
| | 1020 x 1520 | 40 x 20 | 4000 kg | 620.041 | | 600.041 |
| | 1500 x 2000 | 40 x 20-O | 8000 kg | 620.049 | | 600.049 |
| | 1500 x 2000 | 40 x 20-S | 8000 kg | 620.044 | | 600.044 |
| | ø200 | 20 x 20 | 70 kg | 620.001 | | 600.002 |
| | ø300 | 20 x 20 | 155 kg | 620.002 | | 600.003 |
| | ø350 | 20 x 20 | 220 kg | 620.003 | | 600.005 |
| | ø440 | 40 x 20 | 300 kg | 620.004 | | 600.006 |
| | 150 x 500 | 20 x 20 | 150 kg | 620.008 | | 600.008 |
| | 200 x 300 | 20 x 20 | 110 kg | 620.011 | | 600.011 |
| | 200 x 400 | 20 x 20 | 170 kg | 620.014 | | 600.014 |
| | 200 x 470 | 20 x 20 | 200 kg | 620.015 | | 600.015 |
| | 200 x 600 | 20 x 20 | 260 kg | 620.017 | | 600.017 |
| | 200 x 700 | 20 x 20 | 310 kg | 620.019 | | 600.019 |
| | 200 x 800 | 20 x 20 | 360 kg | 620.021 | | 600.021 |
| | 300 x 300 | 20 x 20 | 200 kg | 620.026 | | 600.026 |
| | 300 x 400 | 20 x 20 | 275 kg | 620.027 | | 600.027 |
| | 300 x 600 | 20 x 20 | 430 kg | 620.029 | | 600.029 |
| | 300 x 800 | 20 x 20 | 580 kg | 620.031 | | 600.031 |
| | 400 x 400 | 20 x 20 | 400 kg | 620.033 | | 600.033 |
| | 400 x 500 | 20 x 20 | 490 kg | 620.035 | | 600.035 |
| | 400 x 800 | 20 x 20 | 810 kg | 620.037 | | 600.037 |
| | 400 x 800 | 40 x 20 | 690 kg | 620.038 | | 600.038 |
| | 500 x 800 | 20 x 20 | 1100 kg | 620.039 | | 600.039 |
| | 500 x 800 | 40 x 20 | 900 kg | 620.054 | | 600.054 |
| NOTE! Adapter required | | | | 500.010 | | |
| | 80 x 80 | Curbstone suction pad | 90 kg | 620.042 | | 600.042 |
| Curbstone suction pad, adjustable angle 0-90° | | | | | | |
| | 230 x 670 | 20 x 20 | 350 kg | 620.025 | | 620.025 |
| Special suction pad | | | | | | |
| | 180 x 420 | 20 x 20 | 125 kg | Vulcanized on the pad | | 620.009 |

* We reserve the right to make changes



SAUGPLATTEN

| AL-Tornado 8000 XD Saugplatten | Saugplatte Durchmesser in mm: | Gummi-größe in mm: | SWL: | Artikel Nummer Sauggreifer: | Losser Ring: | Artikel Nummer loser Ring: |
|---|-------------------------------|--------------------|--------------------------|-----------------------------|------------------|----------------------------|
| | 720 x 970 | 40 x 20 | 1680 kg | 620.040 | | 600.040 |
| | 970 x 1670 | 40 x 20-O | 4300 kg | 620.055 | | 600.055 |
| | 970 x 1670 | 40 x 20-S | 4300 kg | 620.043 | | 600.043 |
| | 1020 x 1520 | 40 x 20 | 4000 kg | 620.041 | | 600.041 |
| | 1500 x 2000 | 40 x 20-O | 8000 kg | 620.049 | | 600.049 |
| | 1500 x 2000 | 40 x 20-S | 8000 kg | 620.044 | | 600.044 |
| | ø200 | 20 x 20 | 70 kg | 620.001 | | 600.002 |
| | ø300 | 20 x 20 | 155 kg | 620.002 | | 600.003 |
| | ø350 | 20 x 20 | 220 kg | 620.003 | | 600.005 |
| | ø440 | 40 x 20 | 300 kg | 620.004 | | 600.006 |
| | 150 x 500 | 20 x 20 | 150 kg | 620.008 | | 600.008 |
| | 200 x 300 | 20 x 20 | 110 kg | 620.011 | | 600.011 |
| | 200 x 400 | 20 x 20 | 170 kg | 620.014 | | 600.014 |
| | 200 x 470 | 20 x 20 | 200 kg | 620.015 | | 600.015 |
| | 200 x 600 | 20 x 20 | 260 kg | 620.017 | | 600.017 |
| | 200 x 700 | 20 x 20 | 310 kg | 620.019 | | 600.019 |
| | 200 x 800 | 20 x 20 | 360 kg | 620.021 | | 600.021 |
| | 300 x 300 | 20 x 20 | 200 kg | 620.026 | | 600.026 |
| | 300 x 400 | 20 x 20 | 275 kg | 620.027 | | 600.027 |
| | 300 x 600 | 20 x 20 | 430 kg | 620.029 | | 600.029 |
| | 300 x 800 | 20 x 20 | 580 kg | 620.031 | | 600.031 |
| | 400 x 400 | 20 x 20 | 400 kg | 620.033 | | 600.033 |
| | 400 x 500 | 20 x 20 | 490 kg | 620.035 | | 600.035 |
| | 400 x 800 | 20 x 20 | 810 kg | 620.037 | | 600.037 |
| | 400 x 800 | 40 x 20 | 690 kg | 620.038 | | 600.038 |
| 500 x 800 | 20 x 20 | 1100 kg | 620.039 | 600.039 | | |
| 500 x 800 | 40 x 20 | 900 kg | 620.054 | 600.054 | | |
| NOTIZ! Adapter erforderlich | | | | 500.010 | | |
| 80 x 80 | Bordstein-Saugplatten | 90 kg | 620.042 | 600.042 | | |
| Bordstein-Saugplatten, einstellbarer Winkel 0-90° | | | | | | |
| 230 x 670 | 20 x 20 | 350 kg | 620.025 | 620.025 | | |
| Spezieller Saugplatten | | | | | | |
| 180 x 420 | 20 x 20 | 125 kg | Vulkanisiert auf dem Pad | 620.009 | | |

graesgrafik.dk

* Wir behalten uns das Recht vor, Änderungen vorzunehmen

VENTOUSES

| AL-Tornado 8000 XD Ventouses | Diamètre ventouse en mm : | Taille du caoutchouc en mm : | SWL: | Article nombre ventouse : | Anneau lâche : | Article nombre anneau lâche : |
|---|---------------------------|------------------------------|----------------------|---------------------------|--------------------|-------------------------------|
| | 720 x 970 | 40 x 20 | 1680 kg | 620.040 | | 600.040 |
| | 970 x 1670 | 40 x 20-O | 4300 kg | 620.055 | | 600.055 |
| | 970 x 1670 | 40 x 20-S | 4300 kg | 620.043 | | 600.043 |
| | 1020 x 1520 | 40 x 20 | 4000 kg | 620.041 | | 600.041 |
| | 1500 x 2000 | 40 x 20-O | 8000 kg | 620.049 | | 600.049 |
| | 1500 x 2000 | 40 x 20-S | 8000 kg | 620.044 | | 600.044 |
| | ø200 | 20 x 20 | 70 kg | 620.001 | | 600.002 |
| | ø300 | 20 x 20 | 155 kg | 620.002 | | 600.003 |
| | ø350 | 20 x 20 | 220 kg | 620.003 | | 600.005 |
| | ø440 | 40 x 20 | 300 kg | 620.004 | | 600.006 |
| | 150 x 500 | 20 x 20 | 150 kg | 620.008 | | 600.008 |
| | 200 x 300 | 20 x 20 | 110 kg | 620.011 | | 600.011 |
| | 200 x 400 | 20 x 20 | 170 kg | 620.014 | | 600.014 |
| | 200 x 470 | 20 x 20 | 200 kg | 620.015 | | 600.015 |
| | 200 x 600 | 20 x 20 | 260 kg | 620.017 | | 600.017 |
| | 200 x 700 | 20 x 20 | 310 kg | 620.019 | | 600.019 |
| | 200 x 800 | 20 x 20 | 360 kg | 620.021 | | 600.021 |
| | 300 x 300 | 20 x 20 | 200 kg | 620.026 | | 600.026 |
| | 300 x 400 | 20 x 20 | 275 kg | 620.027 | | 600.027 |
| | 300 x 600 | 20 x 20 | 430 kg | 620.029 | | 600.029 |
| | 300 x 800 | 20 x 20 | 580 kg | 620.031 | | 600.031 |
| | 400 x 400 | 20 x 20 | 400 kg | 620.033 | | 600.033 |
| | 400 x 500 | 20 x 20 | 490 kg | 620.035 | | 600.035 |
| | 400 x 800 | 20 x 20 | 810 kg | 620.037 | | 600.037 |
| | 400 x 800 | 40 x 20 | 690 kg | 620.038 | | 600.038 |
| 500 x 800 | 20 x 20 | 1100 kg | 620.039 | 600.039 | | |
| 500 x 800 | 40 x 20 | 900 kg | 620.054 | 600.054 | | |
| NOTE! Adaptateur requis | | | | 500.010 | | |
| 80 x 80 | Ventouse de bordure | 90 kg | 620.042 | 600.042 | | |
| Ventouse pour bordure de trottoir, angle réglable 0-90° | | | | | | |
| 230 x 670 | 20 x 20 | 350 kg | 620.025 | 620.025 | | |
| Ventouse spéciale | | | | | | |
| 180 x 420 | 20 x 20 | 125 kg | Vulcanisé sur le pad | 620.009 | | |

graesgrafik.dk

* Nous nous réservons le droit d'apporter des modifications



SUGEKOPPER · SUCTION PADS · SAUGPLATTEN · VENTOUSES

| Sugekopper Suction pads Saugplatten Ventouses | Diameter mm: Diameter mm: Durchmesser mm: Ventouse mm : | Gummi mm: Rubber size mm: Gummigröße mm: Taille du caout- chouc en mm : | SWL: | Artikel nr Article no Artikel Nummer Article nombre | Løs ring: Artikel nr Loose ring: Article no Loser Ring: Artikel Nummer Anneau lâche: Article nombre |
|--|--|---|---------|--|--|
| | ∅200 | 20 x 20 | 70 kg | 620.001 | |
| | ∅300 | 20 x 20 | 155 kg | 620.002 | |
| | ∅350 | 20 x 20 | 220 kg | 620.003 | |
| | ∅440 | 40 x 20 | 300 kg | 620.004 | |
| | 150 x 500 | 20 x 20 | 150 kg | 620.008 | |
| | 200 x 300 | 20 x 20 | 110 kg | 620.011 | |
| | 200 x 400 | 20 x 20 | 170 kg | 620.014 | |
| | 200 x 470 | 20 x 20 | 200 kg | 620.015 | |
| | 200 x 600 | 20 x 20 | 260 kg | 620.017 | |
| | 200 x 700 | 20 x 20 | 310 kg | 620.019 | |
| | 200 x 800 | 20 x 20 | 360 kg | 620.021 | |
| | 300 x 300 | 20 x 20 | 200 kg | 620.026 | |
| | 300 x 400 | 20 x 20 | 275 kg | 620.027 | |
| | 300 x 600 | 20 x 20 | 430 kg | 620.029 | |
| | 300 x 800 | 20 x 20 | 580 kg | 620.031 | |
| | 400 x 400 | 20 x 20 | 400 kg | 620.033 | |
| | 400 x 500 | 20 x 20 | 490 kg | 620.035 | |
| | 400 x 800 | 20 x 20 | 810 kg | 620.037 | |
| | 400 x 800 | 40 x 20 | 690 kg | 620.038 | |
| 500 x 800 | 20 x 20 | 1100 kg | 620.039 | | |
| 500 x 800 | 40 x 20 | 900 kg | 620.054 | | |
| Kantstens sugekop • Curbstone suction pad • Bordstein Saugplatten • Bordure ventouse | | | | | |
| | 80 x 800 | | 90 kg | 620.042 | 600.042 |
| Kantstens sugekop, justerbar vinkel 0-90° • Curbstone suction pad, adjustable angle 0-90° Bordstein-Saugplatten, einstellbarer Winkel 0-90° • Ventouse pour bordure de trottoir, angle réglable 0-90° | | | | | |
| | 230 x 670 | 20 x 20 | 350 kg | 620.025 | 620.025 |
| Svingstens kop: Vulkaniseres på koppen • Special suction pad: Vulcanized on the pad Spezieller Saugplatten: Vulkanisiert auf dem Pad • Ventouse spéciale : Vulcanisé sur le pad | | | | | |
| | 180 x 420 | 20 x 20 | 125 kg | | 620.009 |

graaesgrafik.dk

* Ret til ændringer forbeholdes · We reserve the right to make changes · Wir behalten uns das Recht vor, Änderungen vorzunehmen · Nous nous réservons le droit d'apporter des modifications



SUGEKOPPER · SUCTION PADS · SAUGPLATTEN · VENTOUSES

| Sugekopper Suction pads Saugplatten Ventouses | Diameter mm: Diameter mm: Durchmesser mm: Ventouse mm : | Gummi mm: Rubber size mm: Gummigröße mm: Taille du caout- chouc en mm : | SWL: | Artikel nr Article no Artikel Nummer Article nombre | Løs ring: Artikel nr Loose ring: Article no Loser Ring: Artikel Nummer Anneau lâche: Article nombre |
|--|--|---|---------|--|--|
| | ∅200 | 20 x 20 | 70 kg | 620.001 | |
| | ∅300 | 20 x 20 | 155 kg | 620.002 | |
| | ∅350 | 20 x 20 | 220 kg | 620.003 | |
| | ∅440 | 40 x 20 | 300 kg | 620.004 | |
| | 150 x 500 | 20 x 20 | 150 kg | 620.008 | |
| | 200 x 300 | 20 x 20 | 110 kg | 620.011 | |
| | 200 x 400 | 20 x 20 | 170 kg | 620.014 | |
| | 200 x 470 | 20 x 20 | 200 kg | 620.015 | |
| | 200 x 600 | 20 x 20 | 260 kg | 620.017 | |
| | 200 x 700 | 20 x 20 | 310 kg | 620.019 | |
| | 200 x 800 | 20 x 20 | 360 kg | 620.021 | |
| | 300 x 300 | 20 x 20 | 200 kg | 620.026 | |
| | 300 x 400 | 20 x 20 | 275 kg | 620.027 | |
| | 300 x 600 | 20 x 20 | 430 kg | 620.029 | |
| | 300 x 800 | 20 x 20 | 580 kg | 620.031 | |
| | 400 x 400 | 20 x 20 | 400 kg | 620.033 | |
| | 400 x 500 | 20 x 20 | 490 kg | 620.035 | |
| | 400 x 800 | 20 x 20 | 810 kg | 620.037 | |
| | 400 x 800 | 40 x 20 | 690 kg | 620.038 | |
| 500 x 800 | 20 x 20 | 1100 kg | 620.039 | | |
| 500 x 800 | 40 x 20 | 900 kg | 620.054 | | |
| Kantstens sugekop • Curbstone suction pad • Bordstein Saugplatten • Bordure ventouse | | | | | |
| | 80 x 800 | | 90 kg | 620.042 | 600.042 |
| Kantstens sugekop, justerbar vinkel 0-90° • Curbstone suction pad, adjustable angle 0-90° Bordstein-Saugplatten, einstellbarer Winkel 0-90° • Ventouse pour bordure de trottoir, angle réglable 0-90° | | | | | |
| | 230 x 670 | 20 x 20 | 350 kg | 620.025 | 620.025 |
| Svingstens kop: Vulkaniseres på koppen • Special suction pad: Vulcanized on the pad Spezieller Saugplatten: Vulkanisiert auf dem Pad • Ventouse spéciale : Vulcanisé sur le pad | | | | | |
| | 180 x 420 | 20 x 20 | 125 kg | | 620.009 |
| | 720 x 970 | 40 x 20 | 1680 kg | 620.040 | |
| | 1020 x 1520 | 40 x 20 | 3000 kg | 620.041 | |
| | OBS! Adapter nødvendig NOTE! Adapter required NOTIZ! Adapter erforderlich NOTE! Adaptateur requis | | | 500.020 | |

graaesgrafik.dk

* Ret til ændringer forbeholdes · We reserve the right to make changes · Wir behalten uns das Recht vor, Änderungen vorzunehmen · Nous nous réservons le droit d'apporter des modifications



SUGEKOPPER · SUCTION PADS · SAUGPLATTEN · VENTOUSES

| Sugekopper Suction pads Saugplatten Ventouses | Diameter mm: Diameter mm: Durchmesser mm: Ventouse mm : | Gummi mm: Rubber size mm: Gummigröße mm: Taille du caout- chouc en mm : | SWL: | Artikel nr Article no Artikel Nummer Article nombre | Løs ring: Artikel nr Loose ring: Article no Loser Ring: Artikel Nummer Anneau lâche: Article nombre |
|--|--|---|--------|--|--|
| | ø300 | 20 x 20 | 50 kg | 300.300 | |
| | ø350 | 20 x 20 | 75 kg | 300.350 | |
| | ø440 | 40 x 20 | 100 kg | 300.440 | |
| | 200 x 470 | 20 x 20 | 70 kg | 300.200.470 | |
| | 200 x 600 | 20 x 20 | 85 kg | 300.200.600 | |
| | 200 x 700 | 20 x 20 | 100 kg | 300.200.700 | |
| | 300 x 400 | 20 x 20 | 90 kg | 300.300.400 | |
| | 300 x 600 | 20 x 20 | 140 kg | 300.300.600 | |
| | 400 x 500 | 20 x 20 | 160 kg | 300.400.500 | |
| Stålsugekopper med specialmontage Steel suction pads with special assembly Saugnäpfe aus Stahl mit spezieller Montage Ventouses en acier avec montage spécial | 300 x 800 | 20 x 20 | 280 kg | 620.032 | |
| | 400 x 800 | 20 x 20 | 400 kg | 300.410.400 | |
| | 500 x 800 | 20 x 20 | 550 kg | 620.040 | |
| Kantstens sugkop Curbstone suction pad Bordstein Saugplatten Bordure ventouse | 230 x 670 | 20 x 20 | 110 kg | 300.230.670 | |
| | 2x ø200 | 20 x 20 | 40 kg | 300.3100 | |
| | 3x ø200 | 20 x 20 | 60 kg | 300.3200 | |
| | | | 150 kg | 300.3300 | |
| | 4x ø200 | 20 x 20 | 80 kg | 300.4200 | |

graaesgrafik.dk

* Ret til ændringer forbeholdes · We reserve the right to make changes · Wir behalten uns das Recht vor, Änderungen vorzunehmen · Nous nous réservons le droit d'apporter des modifications



SUGEKOPPER · SUCTION PADS · SAUGPLATTEN · VENTOUSES



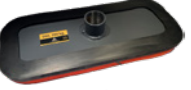

| Sugekopper Suction pads Saugplatten Ventouses | Diameter mm: Diameter mm: Durchmesser mm: Ventouse mm : | Gummi mm: Rubber size mm: Gummigröße mm: Taille du caout- chouc en mm : | SWL: | Artikel nr Article no Artikel Nummer Article nombre | Løs ring: Artikel nr Loose ring: Article no Loser Ring: Artikel Nummer Anneau lâche: Article nombre |
|--|--|---|--------|--|--|
| | ø300 | 20 x 20 | 50 kg | 300.300 | |
| | ø350 | 20 x 20 | 75 kg | 300.350 | |
| | ø440 | 40 x 20 | 100 kg | 300.440 | |
| | 200 x 470 | 20 x 20 | 70 kg | 300.200.470 | |
| | 200 x 600 | 20 x 20 | 85 kg | 300.200.600 | |
| | 200 x 700 | 20 x 20 | 100 kg | 300.200.700 | |
| | 300 x 400 | 20 x 20 | 90 kg | 300.300.400 | |
| | 300 x 600 | 20 x 20 | 140 kg | 300.300.600 | |
| | 400 x 500 | 20 x 20 | 160 kg | 300.400.500 | |
| Kantstens sugkop Curbstone suction pad Bordstein Saugplatten Bordure ventouse | 230 x 670 | 20 x 20 | 110 kg | 300.230.670 | |
| | 2x ø200 | 20 x 20 | 40 kg | 300.3100 | |
| | 3x ø200 | 20 x 20 | 60 kg | 300.3200 | |
| | | | 150 kg | 300.3300 | |
| | 4x ø200 | 20 x 20 | 80 kg | 300.4200 | |

graaesgrafik.dk

* Ret til ændringer forbeholdes · We reserve the right to make changes · Wir behalten uns das Recht vor, Änderungen vorzunehmen · Nous nous réservons le droit d'apporter des modifications



SUGEKOPPER · SUCTION PADS · SAUGPLATTEN · VENTOUSES



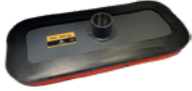

| Sugekopper Suction pads Saugplatten Ventouses | Diameter mm: Diameter mm: Durchmesser mm: Ventouse mm : | Gummi mm: Rubber size mm: Gummigröße mm: Taille du caout- chouc en mm : | SWL: | Artikel nr Article no Artikel Nummer Article nombre | Løs ring: Artikel nr Loose ring: Article no Loser Ring: Artikel Nummer Anneau lâche: Article nombre | |
|--|--|---|---------|--|--|---------|
|  | ø200 | 20 x 20 | 70 kg | 620.001 |  | 600.002 |
| | ø300 | 20 x 20 | 155 kg | 620.002 | | 600.003 |
| | ø350 | 20 x 20 | 220 kg | 620.003 | | 600.005 |
| | ø440 | 40 x 20 | 300 kg | 620.004 | | 600.006 |
|  | 150 x 500 | 20 x 20 | 150 kg | 620.008 |  | 600.008 |
| | 200 x 300 | 20 x 20 | 110 kg | 620.011 | | 600.011 |
| | 200 x 400 | 20 x 20 | 170 kg | 620.014 | | 600.014 |
| | 200 x 470 | 20 x 20 | 200 kg | 620.015 | | 600.015 |
| | 200 x 600 | 20 x 20 | 260 kg | 620.017 | | 600.017 |
| | 200 x 700 | 20 x 20 | 310 kg | 620.019 | | 600.019 |
| | 200 x 800 | 20 x 20 | 360 kg | 620.021 | | 600.021 |
| | 300 x 300 | 20 x 20 | 200 kg | 620.026 | | 600.026 |
| | 300 x 400 | 20 x 20 | 275 kg | 620.027 | | 600.027 |
| | 300 x 600 | 20 x 20 | 430 kg | 620.029 | | 600.029 |
| | 300 x 800 | 20 x 20 | 580 kg | 620.031 | | 600.031 |
| | 400 x 400 | 20 x 20 | 400 kg | 620.033 | | 600.033 |
| 400 x 500 | 20 x 20 | 490 kg | 620.035 | 600.035 | | |

graesgrafik.dk

* Ret til ændringer forbeholdes · We reserve the right to make changes · Wir behalten uns das Recht vor, Änderungen vorzunehmen · Nous nous réservons le droit d'apporter des modifications



SUGEKOPPER · SUCTION PADS · SAUGPLATTEN · VENTOUSES

| Sugekopper Suction pads Saugplatten Ventouses | Diameter mm: Diameter mm: Durchmesser mm: Ventouse mm : | Gummi mm: Rubber size mm: Gummigröße mm: Taille du caout- chouc en mm : | SWL: | Artikel nr Article no Artikel Nummer Article nombre | Løs ring: Artikel nr Loose ring: Article no Loser Ring: Artikel Nummer Anneau lâche: Article nombre | |
|---|--|---|--------|--|--|---------|
|  | ø200 | 20 x 20 | 70 kg | 620.001 |  | 600.002 |
| | ø300 | 20 x 20 | 155 kg | 620.002 | | 600.003 |
| | ø350 | 20 x 20 | 220 kg | 620.003 | | 600.005 |
|  | 150 x 500 | 20 x 20 | 150 kg | 620.008 |  | 600.008 |
| | 200 x 300 | 20 x 20 | 110 kg | 620.011 | | 600.011 |
| | 200 x 400 | 20 x 20 | 170 kg | 620.014 | | 600.014 |
| | 200 x 470 | 20 x 20 | 200 kg | 620.015 | | 600.015 |

graesgrafik.dk

* Ret til ændringer forbeholdes · We reserve the right to make changes · Wir behalten uns das Recht vor, Änderungen vorzunehmen · Nous nous réservons le droit d'apporter des modifications



AL-HANDLING

+45 4089 4478

 www.al-handling.com

CVR 38680978

IT'S EASY

